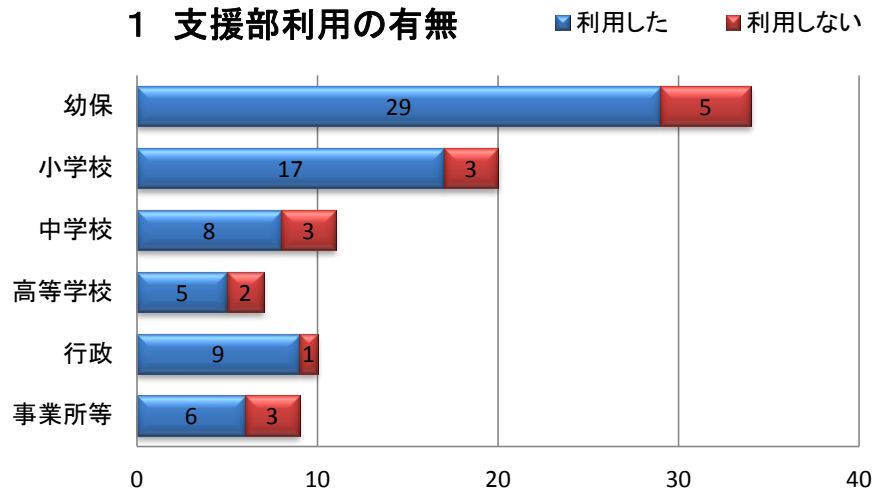


# 平成28年度「本校の地域支援に関するアンケート結果」

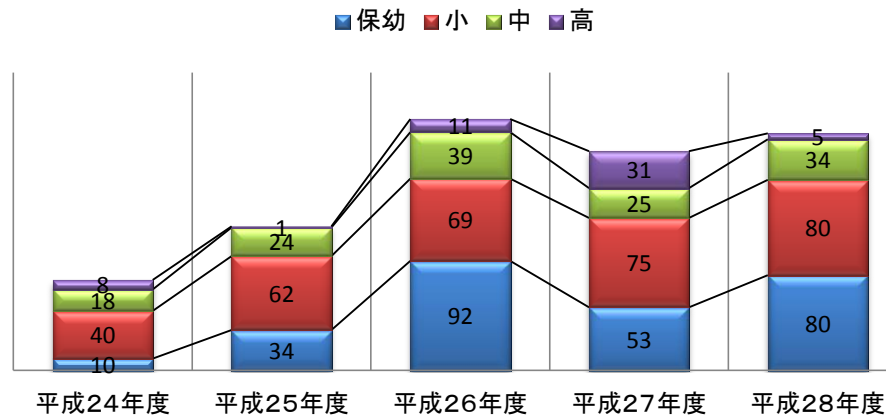
平成29年2月実施

対象: 気仙沼市並びに南三陸町にある教育事務所, 教育委員会, 保育所・幼稚園, 小学校, 中学校, 高等学校, (事業所等) 101か所 回収率: 86.1%

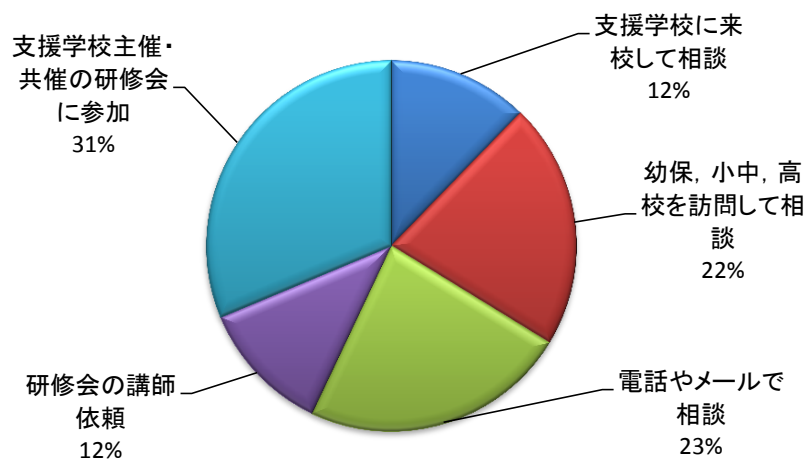
## 1 支援部利用の有無



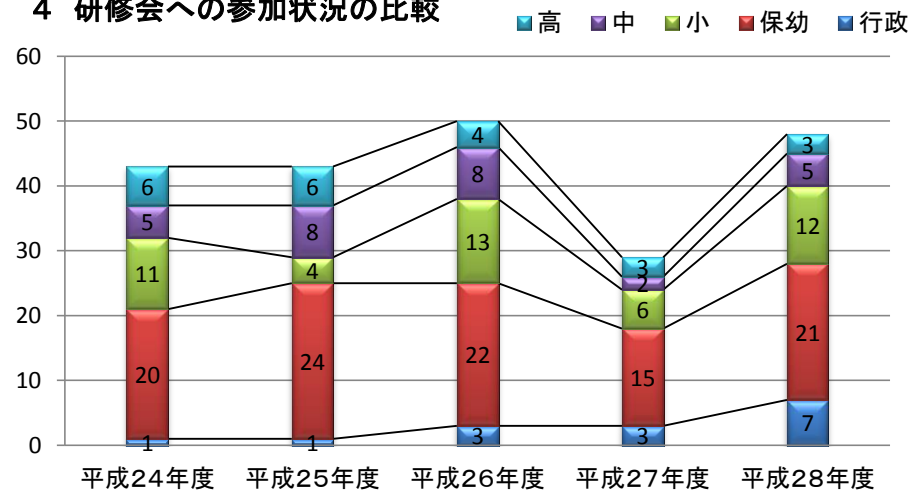
## 2 支援部利用の回数



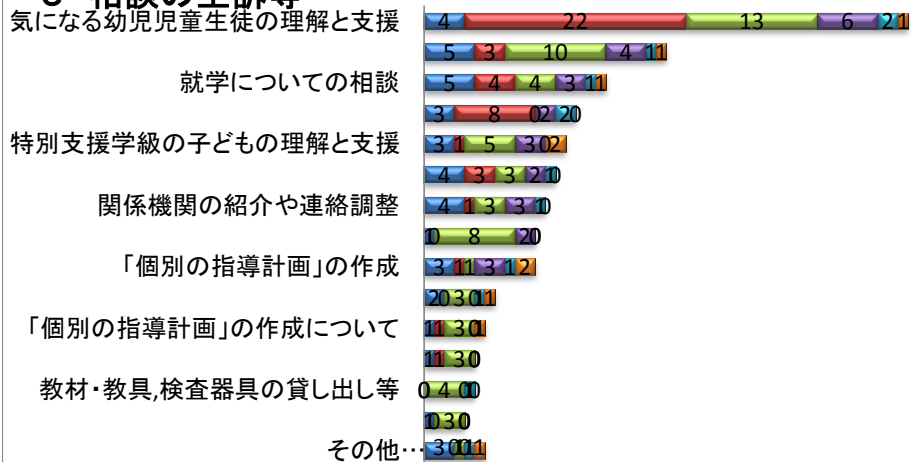
## 3 利用の形態



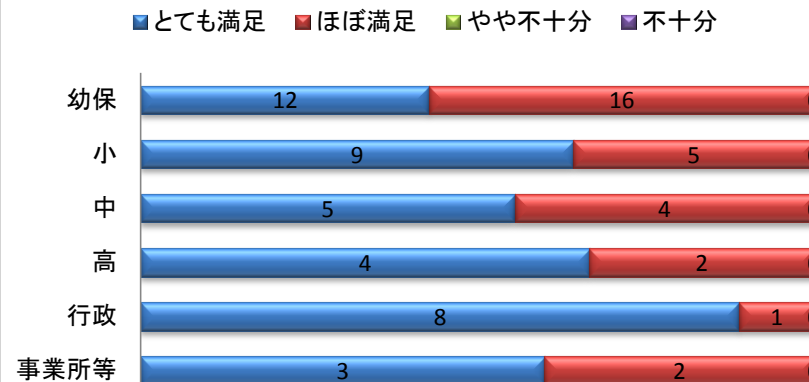
## 4 研修会への参加状況の比較



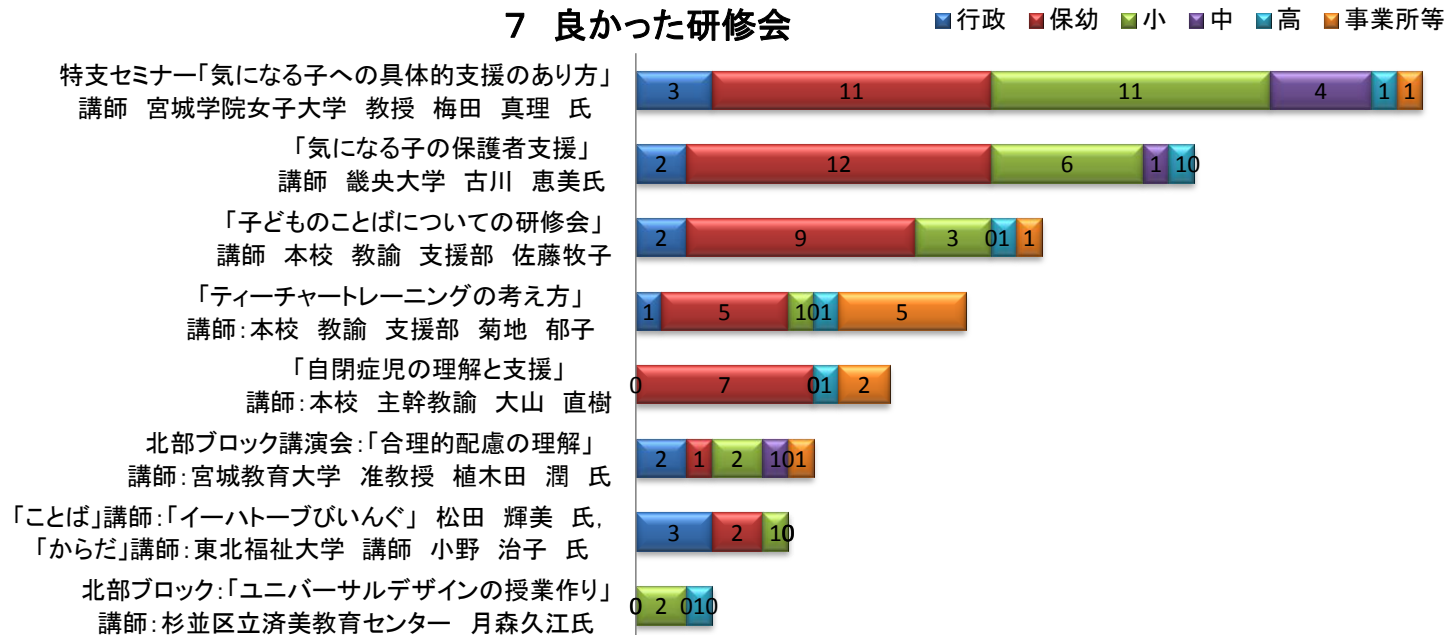
### 5 相談の主訴等



### 6 ひまわり相談の満足度



### 7 良かった研修会



## 8 平成29年度に希望する研修会の内容

■行政 ■保幼 ■小 ■中 ■高 ■事業所等

